

1–4 Der Baden-Württembergische Landtag hat während der Sanierung seines Landtagsgebäudes ein Übergangsquartier im Kunstgebäude Stuttgart in der Innenstadt bezogen. Für eine bessere Raumakustik sorgt dieser Lampenschirm mit einem Durchmesser von zirka 10 Metern. Zwei Lagen Artex-Licht- und Akustikgewebe auf einer trichterförmigen Aluminium-Konstruktion brechen die Schallwellen und minimieren die Nachhallzeit.“

Planen statt improvisieren

Für Handwerker ist der elementierte Ausbau häufig noch eine Herausforderung – aber er bietet auch Chancen. Ein Interview mit einem Spezialisten erklärt, wie mit vorgefertigten Licht- und Akustikelementen Markt gemacht werden kann.

Spätestens im Jahr 1913, als Henry Ford die Fließbandfertigung im Automobilbau einführte, begann der Siegeszug der industriellen Vor- oder Endfertigung. Viele Branchen haben diese Herangehensweise seither übernommen, und die Kunden profitieren von diesen Entwicklungen. Im Innenausbau nimmt dieser Trend jedoch gerade erst richtig Fahrt auf. Für Fachunternehmer bietet sich mit dem elementierten Ausbau

jetzt die Möglichkeit, die eigene Zukunft aktiv mitzugestalten. Die Firma Koch Membranen ist seit vielen Jahren einer der Vorreiter bei dieser Herangehensweise. Die Herstellung der vorgefertigten Elemente erfolgt dabei fast ausschließlich im eigenen Produktionsbetrieb in Rimsting am Chiemsee. Je nach Kompetenzen und Möglichkeiten des Innenausbauunternehmens können die Bauteile in verschiedenen Vorfertigungsstufen auf der Baustelle

angeliefert werden. ausbau + fassade sprach mit Hans-Jürgen Koch, Geschäftsführer der Koch Membranen GmbH.

Herr Koch, für wen bietet der elementierte Innenausbau Vorteile?
Zunächst einmal für den Ausbaubetrieb. Hier überwiegen die Vorteile immer dann, wenn der Betrieb nicht ausschließlich auf die Abrechnung reiner Lohnleistung ausgelegt ist. Die Arbeit wird



5 Hans-Jürgen Koch, Geschäftsführer der Koch Membranen GmbH.

letztlich mehr Wert, da mehr Umsatz in kürzerer Zeit geschaffen wird. Auch der Bauherr hat eigentlich nur Vorteile: Er spart sich Zeit und Kosten und erhält eine sehr hohe Qualität. Nicht zuletzt freuen sich die Architekten, die komplexe Geometrien zuverlässig verwirklichen können.

Welche Projekte und Einsatzgebiete sind besonders interessant?

Zum einen sind das technisch einfache Projekte mit großen Flächen und hohem Wiederholungsfaktor. Hier kommen leichte Elemente zum Einsatz, die auf der Baustelle mit sehr geringem Zeitaufwand montiert werden können.

Darüber hinaus bieten sich Projekte an, bei denen viele Gewerke parallel arbeiten müssen. Im Werk können für die Fertigung stets optimale Bedingungen geschaffen werden, so dass die Qualität gleich bleibt und kein Reibungsverlust zwischen den Gewerken entsteht. Durch die späte Montage ist auch der Schutz der eigenen Leistung weniger problematisch.

Entgegen der üblichen Meinung lassen sich aber auch individuelle Spezialprojekte besonders gut umsetzen. Dabei werden komplexe Bauteile im Werk mit geeigneten Werkzeugen industriell nach Plänen gefertigt und auf der Baustelle nur noch wie Lego-Bausteine zusammengesetzt.

Sie betonen immer sehr stark die Planung. Wie ist diese bei der Vorfertigung mit der Ausführung verzahnt?

Die höchste wirtschaftliche und zeitliche Effizienz wird immer dann erzielt, wenn man sich bereits in der Planungsphase für die Vorfertigung entscheidet. Die frühe Festlegung aller Details ist dabei Garant für eine zielgerichtete, wirtschaftliche und qualitativ hochwertige Durchführung des Bauvorhabens.

Wie muss sich der Fachunternehmer auf die Vorfertigung einstellen?

Das Bauen mit vorgefertigten Elementen im Innenausbau erfordert ein grundsätzliches Umdenken bei Unternehmern und Verantwortlichen der Ausbaubetriebe. Beispielsweise ist die Anlieferung auf der Baustelle genau zu planen. Dies sorgt bei der Abwicklung für mehr Effizienz, da wenig Material auf der Baustelle ist und keine Reibungsverluste entstehen. Die Planung ist zwar etwas aufwendiger, aber der Aufwand lohnt sich. Was gut geplant

6 Das Hallenbad in Bad Kissingen: die Säulen aus Stahlbeton wurden mit akustisch und lichttechnisch wirksamen Membranen verkleidet. Ein wechselndes Farbenspiel der Innenbeleuchtung sorgt für unterschiedliche Raumwirkungen.



Chancen nutzen

Für Fachunternehmen bietet die Vorfertigung im Innenausbau viele Vorteile. Die Firmen können sich abheben, um ihre Marktposition zu stärken.

- Markt- und Auftragseingangsschwankungen können durch vorgefertigte Elemente besser ausgeglichen werden.
- Der Ausbaubetrieb erhöht sein Leistungsspektrum und kann auch Leistungen beim Kunden ausführen, die normalerweise nicht zur Kernkompetenz gehören. Die Wertschöpfung erhöht sich.
- Die Bauausführung wird beschleunigt. Dadurch erhöht sich die Kundenzufriedenheit.
- Rüstzeiten und Reinigungsarbeiten werden von der Baustelle ins Werk des Herstellers verlagert und sparen Ärger durch Kollisionen.
- Schwer zugängliche Bereiche können gut bearbeitet werden.
- Die Montage ist stark vereinfacht (zum Beispiel bei Leichtbauelementen). Wenige Mitarbeiter können große Flächen sehr schnell montieren. Die angenehmen Arbeitsbedingungen und der schnelle Projektfortschritt steigern zudem die Zufriedenheit der Mitarbeiter.
- Handwerksbetriebe, die eine gute Auftragslage haben, können durch den Einsatz von vorgefertigten Elementen den eigenen Aufwand bei einzelnen Projekten reduzieren, sich schneller auf andere Projekte konzentrieren, und somit den Umsatz deutlich steigern.
- Verlässliche Kosten. Durch frühzeitige Planungen und Anfragen bei Herstellern können die Kosten exakt erfasst werden. Das Risiko von Fehlkalkulationen ist damit gebannt.
- Der Fachkräftemangel kann kompensiert werden, da die Arbeitsschritte vereinfacht werden. Gut ausgebildete Vorarbeiter koordinieren die Baustelle an verschiedenen Stellen und können sich auf die wesentlichen Bereiche des Projektes konzentrieren.
- Nicht zu vergessen: Kaum Baustellenmüll, der aufgeräumt werden muss.



7 Für die Gläserne Manufaktur von Volkswagen in Dresden hat Koch Membranen eine Lichtwand entwickelt und gefertigt, die beidseitig mit einem Lichtgewebe bespannt und von innen dimmbar beleuchtet ist.

ist, lässt sich schneller und sauberer umsetzen.

Im Gegensatz zum konventionellen Bauen lassen sich durch eine exakte Planung Kosten sehr genau bestimmen. Dem Bauherrn gibt dies Finanzierungssicherheit und der Ausbaubetrieb spart Kalkulationsaufwand. Nebenbei wird dabei auch das Risiko von Fehlkalkulationen minimiert.

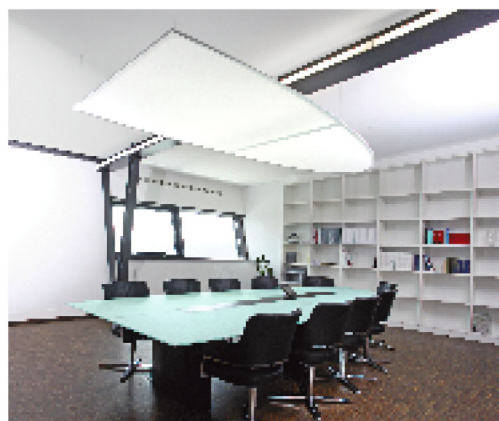
Hilft die gezielte Vorfertigung dem Fachbetrieb bei der Vermarktung und beim Eigenmarketing?

Auf jeden Fall! Der Bauherr erwartet auf der Baustelle die Genauigkeit und Geschwindigkeit durch Vorfertigung bislang noch nicht. Er wird aber früher oder später positive Erfahrungen mit vorgefertigten Elementen machen. Erstens: Er kann früher einziehen, und das Risiko von Verzögerungen ist minimiert. Zweitens: Die Reklamationsrate ist geringer, da die Produkte mit gleichbleibend hoher Qualität gefertigt werden und dadurch auch beim Einbau weniger Fehler entstehen. Und schließlich ein weiterer Punkt: Der Bauherr setzt sich früh mit der Planung auseinander und kann daher die Entstehung seines Innenausbaus im Detail mitbestimmen.

All diese Punkte schaffen Vertrauen und stimmen den Kunden äußerst positiv. Dies ist unserer Meinung nach das beste Marketinginstrument.

Warum sind Stammkunden besser als Neukunden?

Ein Neukunde muss immer erst von den Vorteilen des Unternehmens überzeugt werden, was mehr Aufwand im Vertrieb erfordert. Der Stammkunde hingegen weiß genau, was ihn erwartet und hat bereits Vertrauen in den Betrieb. Und was geschieht, wenn etwas schief geht? Beim Neukunden wird ein misslungener Auftrag sofort bestraft, indem er der letzte war. Der Stammkunde sieht das große Ganze und akzeptiert



8 Passend zum ovalen Besprechungstisch wurde dieses Deckensegel entwickelt, das besonders weiches und diffuses Licht erzeugt und gleichzeitig die Nachhallzeit reduziert.

(Fotos: Koch Membranen)

Rund um die Vorfertigung

»Koch Membranen« ist Spezialist im Bereich des textilen Bauens und hat in den letzten Jahren Produkte entwickelt, die besonders in der Innenarchitektur zur Anwendung kommen. Die Schwerpunkte liegen dabei in der Verbesserung der Akustik und im Spiel mit dem Licht. Hinsichtlich der Vorfertigung bietet das Unternehmen unter anderem diese Leistungen:

- Licht- und Akustik Elemente mit sehr geringem Gewicht und einfachem Handling
- Alles aus einer Hand: Konzeptionierung (Planung und Berechnung) von Licht- und Akustikdecken, Angebotserstellung für Innenausbauer, Konstruktions- und Detailplanung für die Ausführung, Fertigung und Konfektion der gewünschten Bauteile inklusive Beleuchtung
- Endfertige Lieferung für schnelle Montage
- Verbindliche Terminaussagen

@ <http://www.kochmembranen.de>

auch mal, wenn etwas schief geht. Er weiß ja, dass es normalerweise besser läuft. Und nicht zuletzt erzielen Ausbau-Unternehmen bei ihren Stammkunden bessere Preise. Der Kunde weiß, was die Arbeit wert ist und schätzt es, dass stets die für den Kunden beste Lösung gesucht wird.